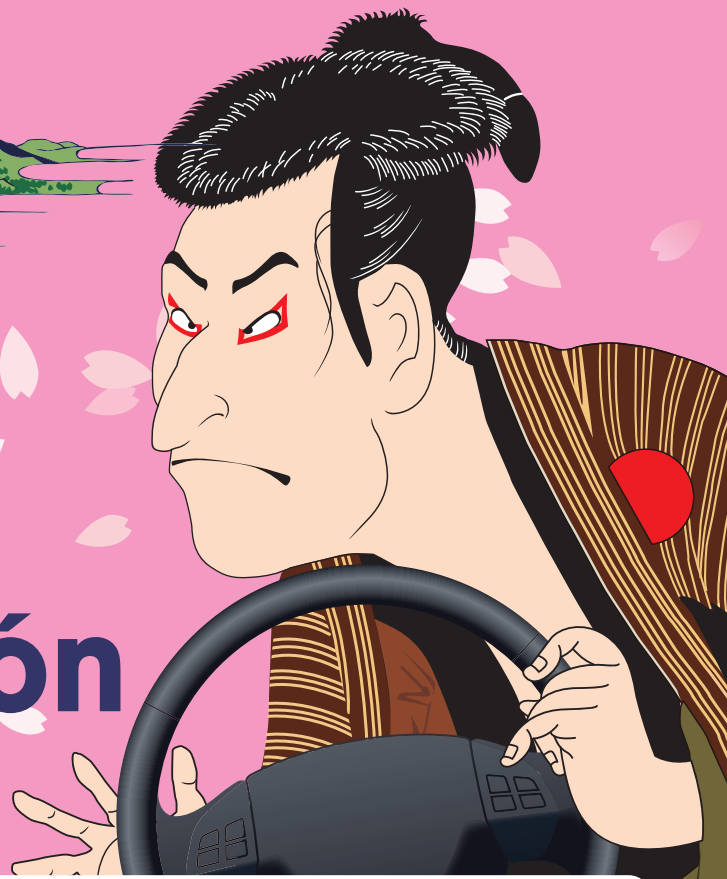




JAF

Maneje con cuidado y disfrute Japón

Para una conducción segura



Cuando vea esta señal, ¡PARE!



● Deténgase siempre antes de la línea de pare donde aparece esta señal.

Conducir a una velocidad legal y segura

● El exceso de velocidad provoca accidentes.



● En Japón la velocidad se indica en kilómetros, no en millas.



● La infracción de velocidad es multada.

(50km=31millas)

Conducir bajo efectos de alcohol está severamente castigado en Japón

Las multas por manejar después de tomar alcohol son altas.

- ✗ Conducir después de tomar sólo un poco de alcohol
- ✗ Conducir en estado de embriaguez al día siguiente
- ✗ Ofrecer alcohol al conductor
- ✗ Prestar un vehículo a quien ha tomado
- ✗ Subir a un vehículo sabiendo que el conductor ha tomado

¡Todo está prohibido!



Alcohol por litro de aliento	Multa al conductor	Multa al proveedor/pasajero
0,15 mg o más pero menos de 0,25 mg	¥500.000 o menos	¥300,000 o menos
0,25 mg o más	¥1,000,000 o menos	¥500,000 o menos



Más información sobre conducir en Japón

La web oficial de JAF ofrece información en inglés sobre manejo.

Asistencia en carreteras

[Información de servicio de carreteras JAF]

<https://english.jaf.or.jp/call-road-service/call-jaf>



Más información sobre normas de tránsito japonesas

[Versión en lengua extranjera de las reglas de tránsito]

<https://english.jaf.or.jp/safe-driving/traffic-rules-in-japan>



Solicitar traducción al japonés de su licencia de conducir

[Solicitud en línea de traducción al japonés]

<https://english.jaf.or.jp/driving-in-japan/drive-in-japan/about-dltas>



JAF