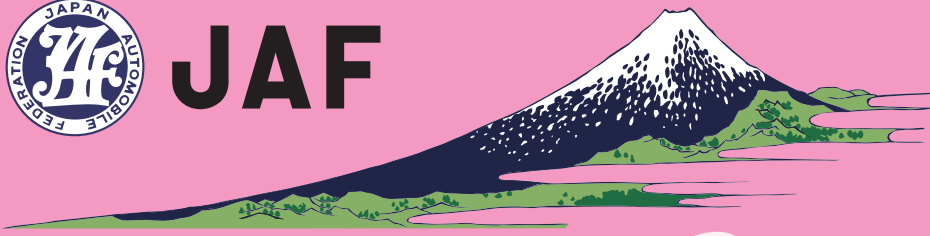




JAF



일본에서 안전 운전을 즐기세요

안전 운전을 위해



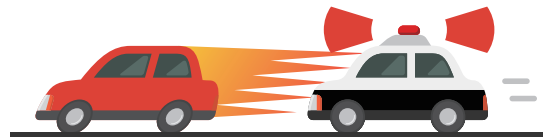
이 표지판을 보면 반드시 "정지!"



●이 표지판이 있는 곳에서는 정지선 앞에서 반드시 일시 정지하세요.

안전한 속도로 운전합시다

●과속은 사고의 원인이 됩니다.



●일본의 속도 제한 표지판은 마일이 아니라
킬로미터로 표시되어 있습니다.



●속도 위반을 하면 벌금이 부과됩니다.

(50km=31Miles)

일본에서 음주 운전은 엄중히 처벌받습니다

음주 운전에는 고액 벌금이 발생합니다.

- × 아주 약간의 음주
- × 음주한 다음 날에 술기운이 남음
- × 운전하는 사람에게 음주를 권함
- × 음주 사실을 알면서도 차를 제공
- × 음주 사실을 알면서도 차에 동승



날숨 1L당 알코올량	운전자 벌금	제공자, 동승자 벌금
0.15mg~0.25mg 미만	500,000엔 이하	300,000엔 이하
0.25mg 이상	1,000,000엔 이하	500,000엔 이하



더 알고 싶은 운전 정보

JAF 공식 웹사이트에서는 운전에 관한 정보를 영어로 제공합니다.

긴급 출동 서비스를 부르고 싶다면

[JAF 긴급 출동 서비스 안내]

<https://english.jaf.or.jp/call-road-service/call-jaf>



일본의 교통 법규를 좀 더 자세히 알고 싶다면

[외국어판 '교통 교칙' 안내]

<https://english.jaf.or.jp/safe-driving/traffic-rules-in-japan>



일본어 번역문 발행을 신청하고 싶다면

[일본어 번역 온라인 신청]

<https://english.jaf.or.jp/driving-in-japan/drive-in-japan/about-dltas>



JAF