



# 地域の子どもたちを、大人の手で支えたい

# 学習・生活支援

## 社会人 ボランティア

### 活動内容

ご自宅や職場の近くの教室で活動できます！

#### ジュニア・アサポート (対象：小学生)

- ・学習や体験活動の支援、食事の調理や子どもたちの送迎など、できることや得意なことをお願いします。
- ・将棋やトランプで遊んだり、子どもの話を聞いて過ごすこともあります。

#### アサポート (対象：小、中、高)

1. 学校の宿題や定期テスト対策、高校受験、大学や専門学校等の受験対策を行います。
2. 将棋やトランプで遊んだり、子どもの話を聞いて過ごすこともあります。

### 活動予定

都合のいい時間だけの参加も大歓迎！

#### ジュニア・アサポート (対象：小学生)

- ▶開催日：各教室週3回開催  
(平日) 15:30～19:30  
(土曜) 午後
- ▶開催場所：埼玉県内8カ所

#### アサポート (対象：小、中、高)

- ▶開催日：各教室週1～2回開催  
(平日) 18:00～20:00  
(土曜) 午後
- ▶開催場所：埼玉県内約60カ所

開催日時は教室により多少異なります



埼玉県生活困窮者自立支援学習支援事業  
一般社団法人 彩の国子ども・若者支援ネットワーク

TEL 048-831-2688 〈受付〉平日 10:00～17:00

Mail : shiennet-honbu-vo@pony.ocn.ne.jp (担当：山浦)

# 学習・生活支援

社会人

# ボランティア

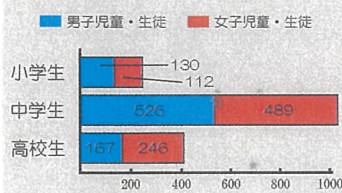
## どのようなボランティア？

経済的に困難な家庭の小学生・中学生に勉強を教えたり、食事の調理をしていただくボランティアです。

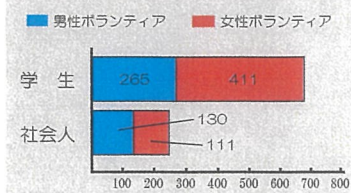
## 社会人でもできるのかな？

お時間があるときにできます。子どもたちの成長を間近で感じると、本当に嬉しくやりがいがあります。

教室に通う子どもたち  
(2020年1月31日現在)



ボランティア登録いただいている皆様  
(2020年1月31日現在)

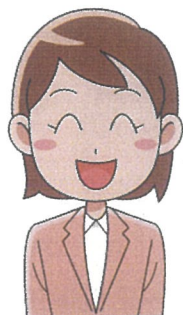


## ～ 社会人ボランティアの方からたくさん感想をいただきました～

子どもの成長を間近で見ることができると、子どもの支援に関わって良かったと思います。



「今日のご飯はな～に？」と聞かれたり「おかわり！」と言われると、子どもが食事を楽しみにしていることが実感できます。



子どもが勉強しているときに「そうだったのか！」と分かった表情をすると、とてもやりがいを感じます。



子どもたちと学習や会話を通して交流できたことで、また子どもに会いに行きたいという気持ちになります。

